

Makamı : SuzinAk

Usulu : Aksak

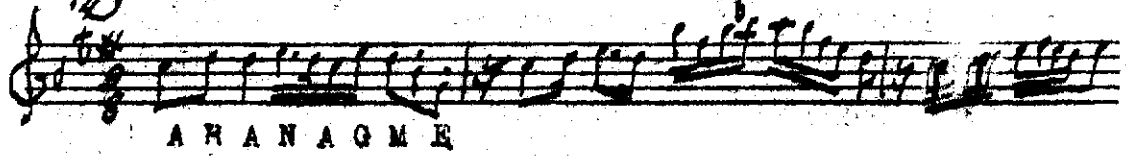
Ritmî : (♩=132)

BOGAZDA SABAH

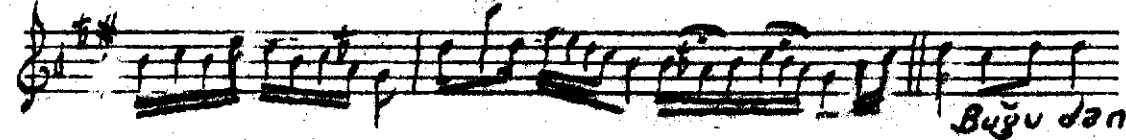
Güfte: Raif AYBAR

Beste: Sabri Suha ANSEN

Sene : 29/10/1980



A R A N A Q M E



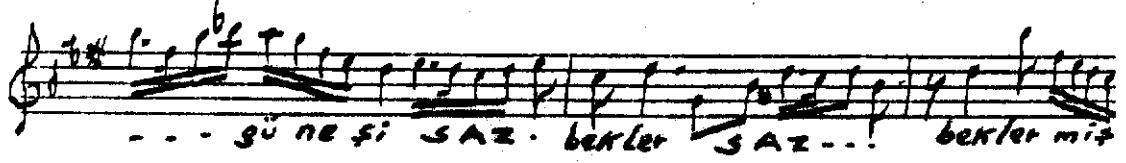
Buğ u d an



SAZ. bir --- tü le SAZ.. sarıl mış --- sarıl



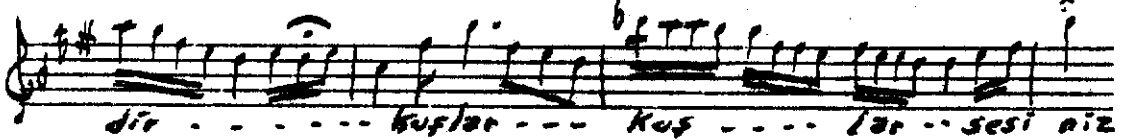
miş de niz SAZ koy lar da



--- gü ne fi SAZ. bek ler SAZ... bek ler miş



.... gi bi SAZ..... Boğ az da SAZ. bes.. te



dir kuş lar --- kuş lar .. sesi niz



SAZ Din le yen... yap r ak lar ..



yapr ak lar SAZ. - tit rer miş ... gi bi SAZ.

1
Buğ u d an bir tü le sarıl mış de niz Her ye-ıl te pen in ü stün de gök ler
Koy lar da gü ne si bek ler miş gi bi Bir baş ka Ale min lub bası san ki
Boğ az- be ste dir kuş lar so cin iz Az son ra ye liler ü rpe recek ler
Din le yen yap r ak lar tit rer miş gi bi Vur duk ça cam la ra sa fağ ın ren gi

Güfte yaz ar in a
De miş tan dır -

[Handwritten signature]